

## DECLARAÇÃO DE CONFORMIDADE CE

Niposom – J. Nabais, Lda., com sede no Largo do Casal Vistoso, 1E, 1900-142 Lisboa

Declara para efeitos de conformidade e certificação CE que o produto:

Marca: MKPlus

Tipo: KIT Teclado e Rato Slim Profissional

Modelo: TG8117ERGO

Foi produzido de acordo com as normas CE e cumpre com o disposto na Directiva 2014/30/EC para a Compatibilidade Electromagnética (CEM) e a Directiva 2014/35/EC de Baixa Tensão (LVD).

## Kit Teclado e Rato MKPlus Slim Profissional

### Manual do Utilizador



## **Estimado Cliente,**

Parabéns pela selecção e aquisição deste seu Kit de Teclado e Rato Slim Profissional da MKPlus.

Pleno de estilo e distinção, as teclas de baixo perfil, lisas e suaves, vão permitir-lhe uma escrita silenciosa e confortável. Escreva como um profissional, utilizando este layout completo: inclui teclado numérico.

O rato de 1000dPi de utilização ambidextra assegura uma utilização confortável e precisa. Eficiente, prático e eficaz, a instalação deste kit USB é fácil: não necessita de drivers, podendo iniciar a utilização do seu teclado assim que o liga.

Caso lhe surja alguma dúvida no decorrer da utilização do seu teclado MKPlus agradecemos que proceda de acordo com o manual que disponibilizamos.

Esperamos assim que aproveite ao máximo as potencialidades deste dispositivo durante muitas e muitas horas de diversão, relax, puro prazer, e... talvez trabalho!

Se ficou satisfeito, não se esqueça...

Divulgue-o junto dos seus amigos!

## **Centros de Apoio e assistência técnica MKplus**

### **LISBOA**

Lg. Casal Vistoso, 1B  
(Em frente à Seg. Social do Areeiro)  
1900-142 Lisboa  
Tel.: 218 440 260 / 61 / 63  
Email: eurosys.lisboa@niposom.com

### **GUARDA**

Lg. Monsenhor Alves Brás, 13  
6300-733 Guarda  
Tel.: 271 214 146  
Email: eurosys.guarda@niposom.com

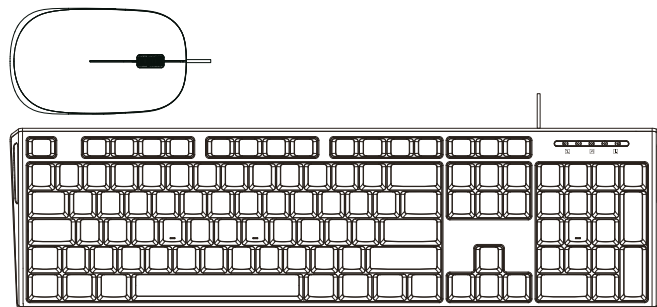
### **AVEIRO**

R. Dr. Mário Sacramento, 141  
(Junto à PT Inovação)  
3810-106 Aveiro  
Tel.: 234 383 883  
Email: eurosys.aveiro@niposom.com

### **CASTELO BRANCO**

Prc. Dr. Manuel Pires Bento,  
Lote 14 S/C  
6000-123 Castelo Branco  
Tel.: 272 085 949  
Email: eurosys.cb@niposom.com

## **Kit Teclado e Rato MKPlus Slim Profissional -TG8117ERGO**



### **Requisitos de Sistema**

- Windows XP ou Superior
- Linux
- Mac OS

### **Antes de começar**

Guarde este guia de instalação para referência futura!  
Contém importante informação acerca da correcta utilização deste teclado.

### **Conteúdo da Embalagem**

- Teclado MKPlus com ligação USB
- Rato MKPlus com ligação USB
- Manual do Utilizador

**Nota:** Se qualquer elemento estiver em falta ou danificado, por favor contacte o seu fornecedor para substituição imediata

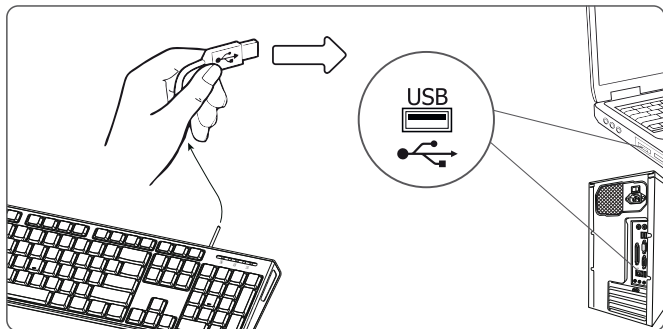
### **Precauções**

Não nos responsabilizamos por qualquer alteração ou má utilização deste teclado. Qualquer dano decorrente da alteração ou má utilização é responsabilidade do utilizador e pode ser passível de anulação da garantia.

## Instalação do Hardware

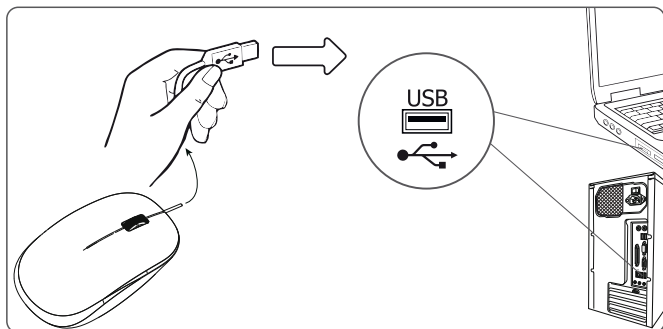
### Ligue o teclado ao computador

- Ligue o cabo USB do seu teclado a uma porta USB ou hub disponível no seu PC:  
o teclado MKPlus deverá estar agora a funcionar



### Ligue o rato ao computador

- Ligue o cabo USB do seu rato a uma porta USB ou hub disponível no seu PC:  
o rato MKPlus deverá estar agora a funcionar



## Utilização das Teclas de Atalho / Multimédia

Operação das Teclas de Atalho



Atalho	Descrição	Ícone	Descrição
FN+F1	Meu computador	FN+F7	Silêncio
FN+F2	Home	FN+F8	Aumentar Volume
FN+F3	Favoritos	FN+F9	Reproduzir/Pausa
FN+F4	Email	FN+F10	Parar
FN+F5	Calculadora	FN+F11	Anterior
FN+F6	Rduzir Volume	FN+F12	Seguinte

### Importante Informação Ergonómica

Recomendações de utilização para maior conforto e saúde do utilizador:

- Em trabalho contínuo, faça curtos intervalos
- Tente variar as tarefas a executar ao longo do dia
- Mantenha uma posição correcta: ombros relaxados, com cotovelos ao lado do corpo. Coloque o teclado e o rato em posição confortável.
- Posicione a altura da sua cadeira de modo a manter os pulsos e o teclado em posição confortável. Evite pousar os pulsos sobre as arestas da mesa.

